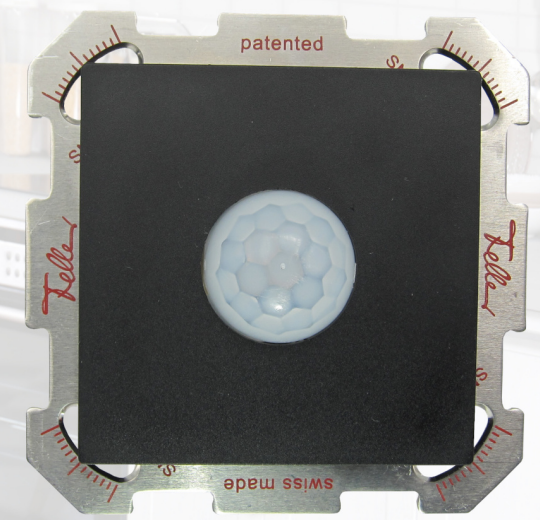
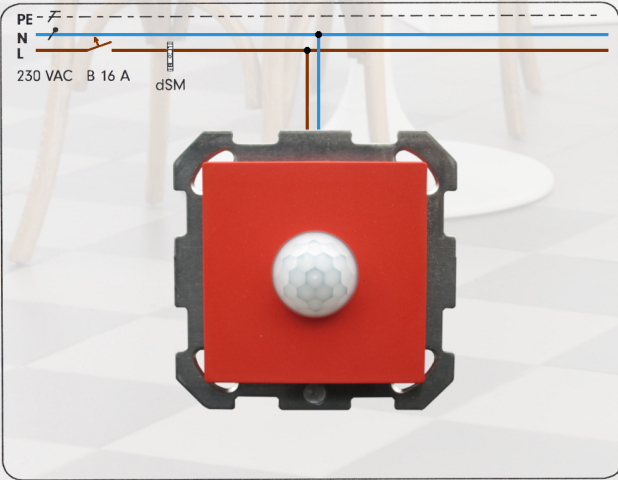


Nr.: 3006.1911.69.0001

Digital Strom IC PIR Sensor CH



Deckenmontage



Bewegungs-Sensor
kompatibel zu
EDIZIOdue und EDIZIO.liv

ohne
"Klick-Klack"
Geräusche

IC Industrielle
Computertechnik GmbH
Konkordiastr. 11
D-40219 Düsseldorf
Telefon: +49 211 9011680



www.lsenbuegel.shop
info@lsenbuegel.net



Wir sind digitalSTROM Allianz Partner

Artikel Nr.: 3006.1911.69.0001
GTIN: 4260385586902

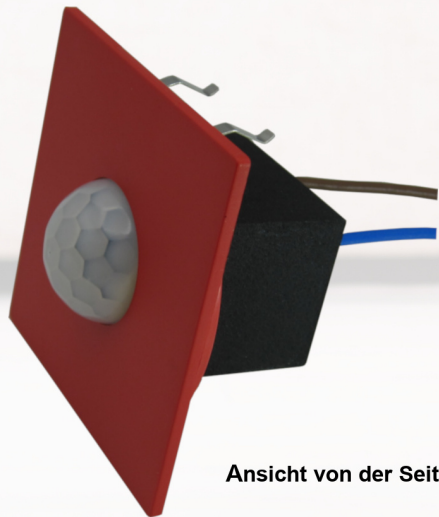
Kurzbeschreibung:

Getreu dem Motto: "**verdrahtest du noch, oder steckst du schon**" bieten wir den "IC PIR Sensor CH " passend zur Schalterserie EDIZIOdue / EDIZIO.liv der Firma Feller an. Das Modul ist ebenso kompatibel zur Montageserie SnapFix. Die Bewegungserkennung erfolgt geräuschlos (ohne Klick-Klack) und wird in das Digital Strom System übertragen. Damit können individuell Sicherheitsfunktionen ausgelöst werden, oder die Bewegung über den APP Scene Responder zu weiteren Verknüpfungen führen.

Der IC PIR Sensor CH, ist mit der integrierten Digital Strom Technik in einem Gehäuse voll gekapselt. Der Anschluss der 100mm langen Anschluss Leitungen erfolgt mit beiliegenden Federsteckklemmen.

Der Erfassungsbereich liegt bei ca. 160 Grad. Die Reichweite beträgt ca. 7 Meter (direktes zugehen ca. 5 Meter)

Durch den Einsatz modernster Halbleitertechnik ist ein geräuschloser Schaltvorgang garantiert.



Ansicht von der Seite

Die Auslieferung erfolgt ohne Montagerahmen. Die Rahmen können als Zubehör gesondert bestellt werden.

Kurzbeschreibung:

Die Ausschaltverzögerung des Sensor liegt bei ca. 5 Sekunden (interne Hardware Zeit). Das bedeutet wenn innerhalb der 5 Sekunden neue Bewegung erkannt wird verlängert sich das Auslösesignal. Die individuelle weitere Verlängerung der Ausschaltverzögerung erfolgt über die Einstellung im Digital Strom Konfigurator (Defaulteinstellung 1 Minute). Wenn der Sensor keine Bewegung mehr erkennt, wird dies dem dS System mit der eingestellten Ausschaltverzögerung (SR plus 5 Sekunden Hardwareverzögerung) mitgeteilt.

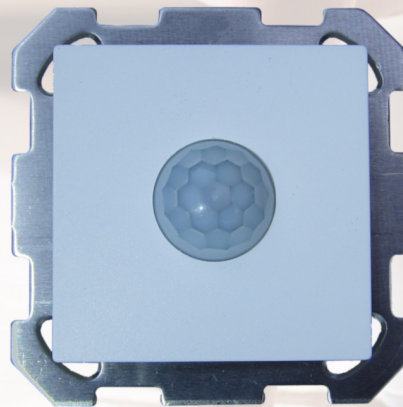
Betriebsarten:

Verknüpfungen zum Schalten von Leuchten oder senden von Alarmmeldungen, werden im dS Scene Responder vorgenommen.

Die Betriebsart kann mittels Installationssoftware des Digital Strom-Servers geändert werden. Pro Linie werden höchstens 10 Ereignisse je 5 Minuten gesendet.

Es ist möglich, bei Auslösung eines Bewegungsalarms, eine push up Nachricht oder eine E-mail vom dS Server abzusetzen.

Andere Farben auf Anfrage



digitalSTROM® ist eine eingetragene Marke der Digital Strom AG

EDIZIOdue® EDIZIO.liv® SNAPFIX® sind eingetragene Marken der Feller AG

Default Werte des PIR Sensor im dS System:



Geräte Name: IC PIR Sensor
Geräte ID: 000309c2
Geräte dSID: 302ed89f43f00a40000309c2
Geräte dSUID: 302ed89f43f000000000a40000309c200

Typ: Sensor
Sensorfunktion: Bewegungsmelder (ganzes Apartment)
Eingang: Invertiert
Einschalt-Verzögerung: 0 0 mm:ss
Ausschalt-Verzögerung: 1 0 mm:ss

Speichern Abbrechen

Technische Daten:

Nenneingangsspannung/Frequenz 230 V AC/50 Hz

Leistungsaufnahme..... ca. 0,5 W

Technische Daten Eingänge..... Impuls

Spannung Sensor..... 5 V DC

Anschlussklemmen..... max. 1,5 mm²

Einbautiefe nach Montagerahmen 25 mm

Rahmenmaß..... 77 x 77 mm

Schutzart (trockene Räume) IP20 EN 60529

Zulässige Umgeb.-temp. (Betrieb)..... 0 °C ... +45 °C

Zulässige Umgebungsfeuchte (Betrieb)
< 80% rF nicht kondensierend

Datenübertragung via 230 V AC Netz
Digital Strom-Protokoll V1.0

RoHS



IC Industrielle Computertechnik GmbH